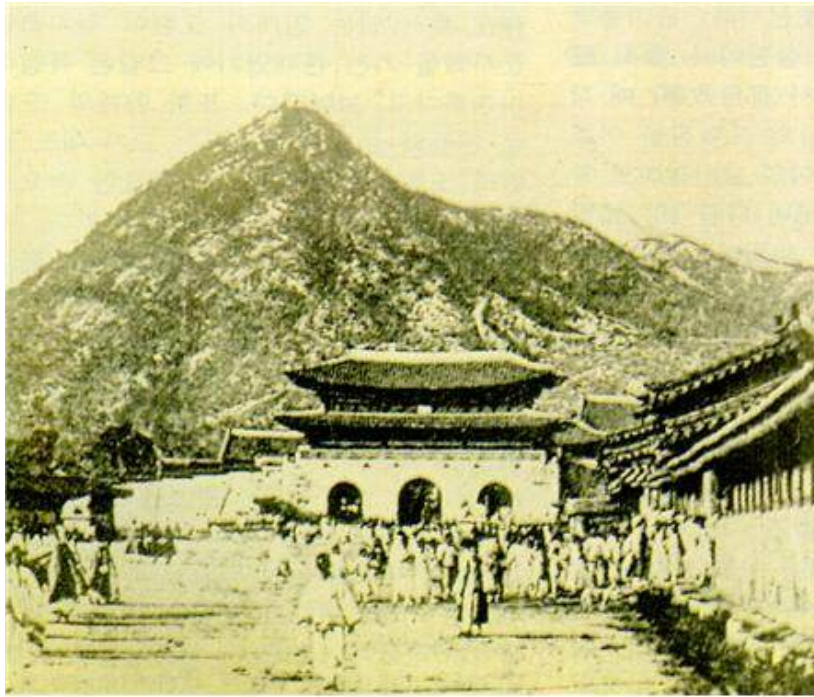


(붙임 2)

사 진 자 료

□ 사적 지정 - 국가지정문화재 사적 제558호 의정부지(議政府址)



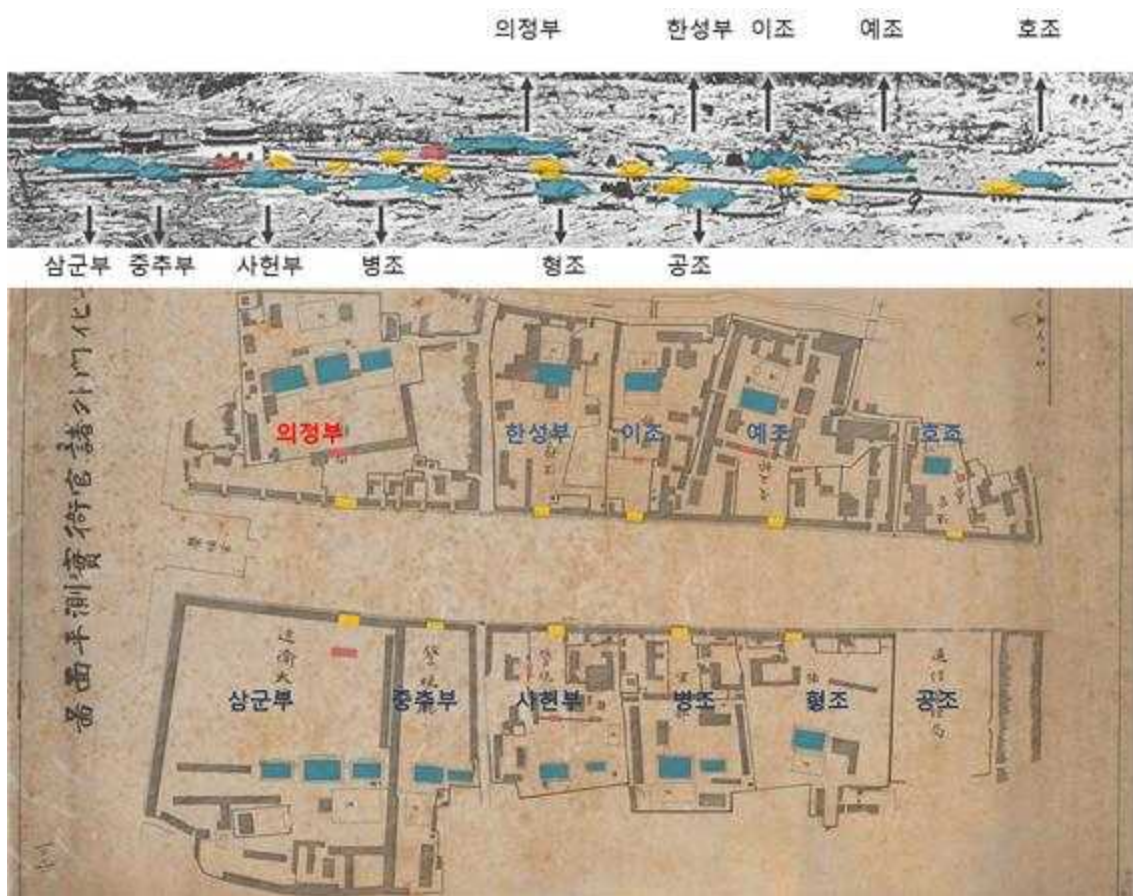
<1892~1894년 광화문과 의정부 앞 모습>



<구한말 의정부 중심 건물인 정본당 모습>



<정본당 현판(국립고궁박물관 소장)>



<대한제국시대 육조거리(현재 세종대로)주요 관청 배치현황
(육조거리 사진과 광화문외제관아실측평면도 비교)>



<의정부지 발굴현장 - 내행랑 석렬 유구 확대>



<발굴 현장 - 서쪽에서 동쪽으로 바라본 모습>



<2016년 발굴조사 전 광화문시민열린마당 당시 전경>



<2018. 의정부지 발굴조사 당시 전경>



<2018년 의정부지 발굴조사 당시 전경>



<2019년 의정부터 발굴조사 현장 전체 전경>



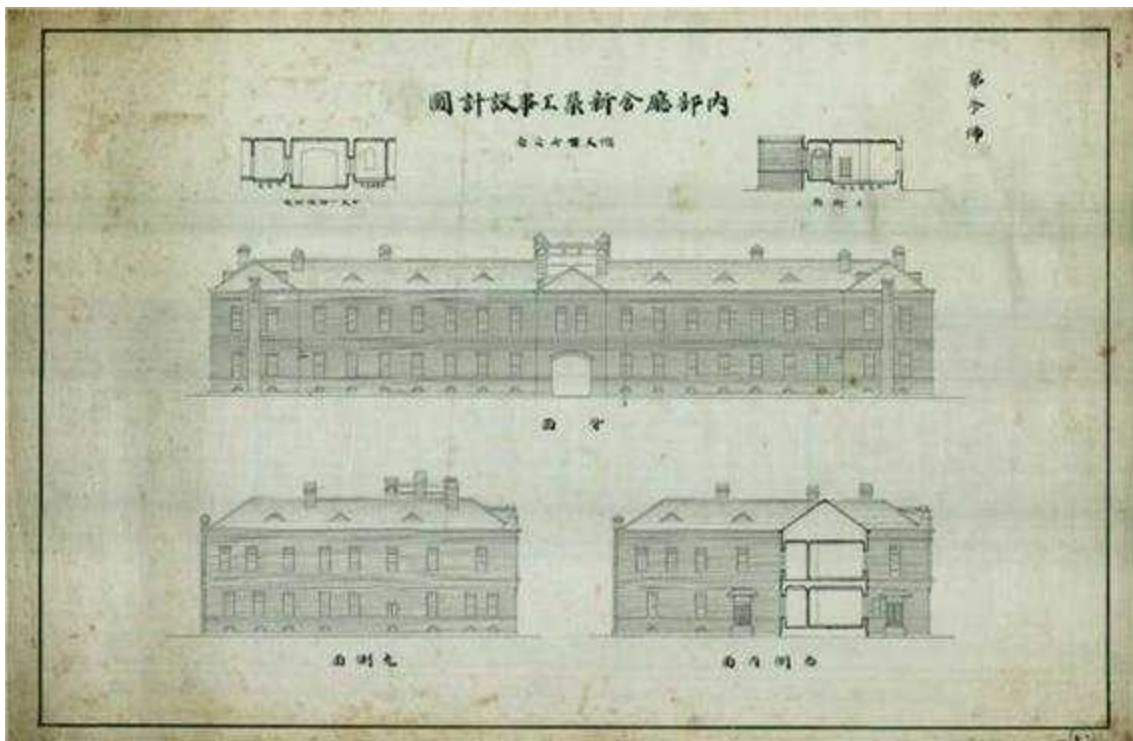
<연지 서쪽 석축 라인(남쪽에서 북쪽으로 바라본 모습)>



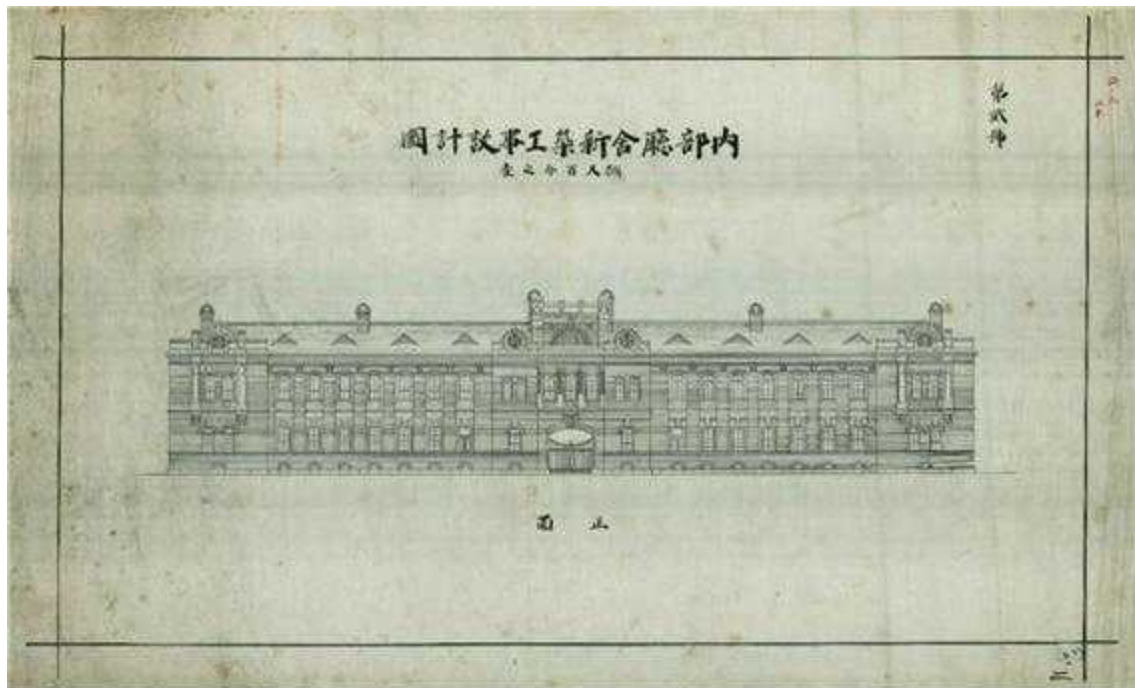
<의정부 중심 건물 가운데 정본당 남측 협선당>



<의정부 중심 건물에서 본 정본당 유구>



<1909-10년에 제작된 것으로 추정되는 내부청사 신축 공사 설계도①>



<1909-10년에 제작된 것으로 추정되는 내부청사 신축 공사 설계도②>



<일제강점기 장충단으로 옮겨진 의정부 정자(1926년 추정)>



<1930년대 의정부터를 총독부청사(현 경복궁 내)에서 바라본 모습>



<일제강점기 경기도청>



<1952년 총독부에서 내려다본 의정부 터(당시 경기도청)>



<1978년 현재 정부종합청사에서 촬영한 의정부 터>

□ 사적 지정 - 국가지정문화재 사적 제559호 거창 거열산성(居昌 居列山城)



<거열산성 1차성과 2차성 접합구간>



<거열산성 1차성 집수시설과 성벽>



<거열산성 1차성 집수시설 전경>



<거열산성 2차성 성벽 전경>



<거열산성 2차성 집수지 전경>



<거열산성 전체 전경>